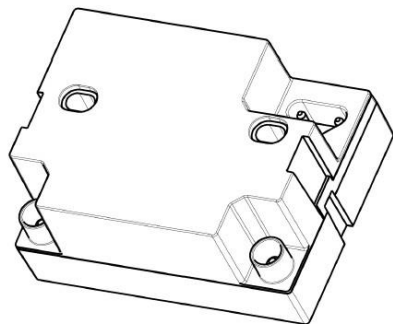


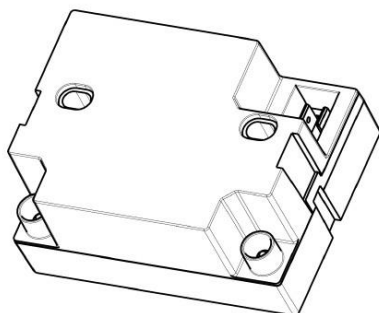
## 電子イグナイター 変圧器 TCD

100V 200V AC 用

### TCDxBxx 100-200V



### TCDxFxx 100-200V



#### 技術仕様

供給電源：	100V AC 50~60Hz 200V AC 50~60Hz
必要フューズ：	F1A 250V (En60127 準拠)
運転定格：	
TCDxxAxx	33%/3分 (最大1分稼働後2分停止)
TCDxxSxx	100%
運転温度範囲：	-20~+60℃
保護等級：	結線方式による (真空引き樹脂モールド)
絶縁種別：	F種 (155℃)
推奨ギャップ：	3~5mm
最大高压ケーブル長：	1.5m
質量：	約250g

# BRAMA

#### 概要

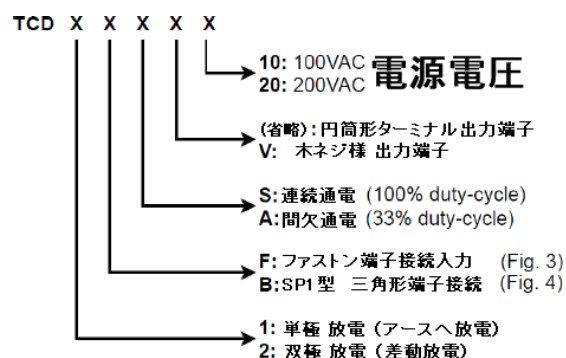
TCD型点火変圧器の特徴は小型コンパクトであるにもかかわらず強制送風ガスバーナー、灯油・A重油バーナー並びに家庭用・工業用に相応しいことです。

動作の基本原理は高周波発振により起こされた電圧をフェライトコアコイルにより昇圧させ高压電流を起こします。電磁干渉を最小化すべく、すべてのTCD型はEMCフィルターが内蔵されている為、他のフィルターを外付けすることなくEMC指令2014/30/EUを遵守することができます。

#### 主な特徴：

- EMCフィルター内蔵
- 小さな外形寸法
- 高効率ならびに高い点火電圧
- 低消費電力
- 単極、双極 高压出力選択可能
- 2つの結線方式が選べる
- 出力短絡時の保護回路内蔵
- 主電源電圧サージの保護回路内蔵

#### 型式選定



選定の例：TCD2BA 10 は、  
双極放電の、三角形 SP1 給電、33% 定格、円筒形出力端子品 を表します。

## 仕様

	TCDxxAx 10	TCDxxSx 10	TCDxxAx 20	TCDxxSx 20
極数	1又は2	1又は2	1又は2	1又は2
出力ピーク電圧(30pF負荷) kV	15	15	17	17
RMS 出力電圧(無負荷) kV	5.2	3.8	6.1	4.5
短絡ピーク電流 mA	71	65	90	81
RMS 短絡出力電流 mA	32	23	38	24
出力電圧周波数(30pF) kHz	8	8	8	8
短絡出力電流周波数 kHz	16	16	14	14
消費電力(5mmギャップ) VA	31	21	38	27

## 外観寸法

SP1 型並びにファストン端子型の外観寸法図(単位mm)

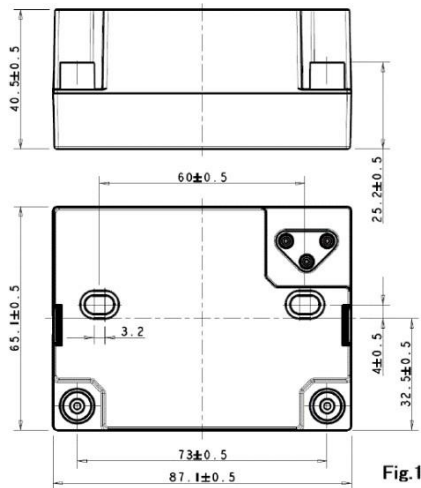


Fig.1

## 接続

変圧器はSP1型三角形ダイカスト端子

(Fig2/4) または、6.35×0.8 ファストン雌端子により接続します (Fig3) ケーブル長と接続種類をご指定下さい。

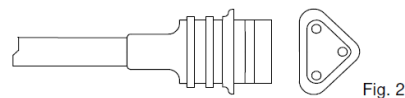


Fig. 2

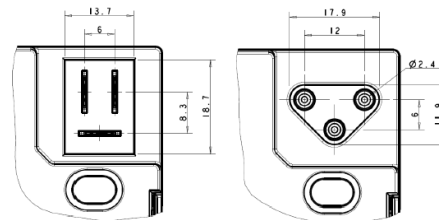


Fig. 3

Fig. 4

## 据付



- 警告！高電圧の為、通電中は手で触らないでください。感電する恐れがあります。
- 点火変圧器の配線を行う際は必ず主電源を落としてから作業を行ってください。
- その国やENの電気安全に関する規格(例 EN60355-1/EN50165など)を遵守してください。
- 電子変圧器と機器のアースが十分に接続されていることをご確認ください。
- 取り付け方向：任意
- 高圧ケーブルを他のケーブルの傍に配線しないでください
- 用途に相応しい保護等級をお選び下さい
- 注意！点火変圧器の安全はバーナーコントローラーに依存します。

高圧ケーブルは直径4mmの円筒端子 (Fig5) または木ネジ様端子 (Fig6) をお選びください。端子処理を含むケーブルの製造もおこなっております。詳細は [www.Brahma.it](http://www.Brahma.it) のPC.../PD...仕様をご覧ください。

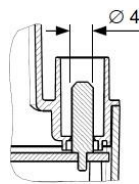


Fig. 5

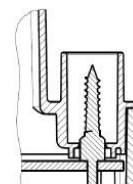


Fig. 6



## 廃棄について

この部品は電子部品を使用しており家庭ごみとして廃棄してはなりません。地域のルールに即して処理してください

注意！ Brahma S.p.A 社はお客様での改造による責任を負いません

**BRAHMA S.p.A.**  
Via del Pontiere,31  
37045 Legnago (Vr)  
Tel. +39 0442 635211 – Telefax +39 0442 25683  
http:// [www.brahma.it](http://www.brahma.it)  
E – mail: [brahma@brahma.it](mailto:brahma@brahma.it)